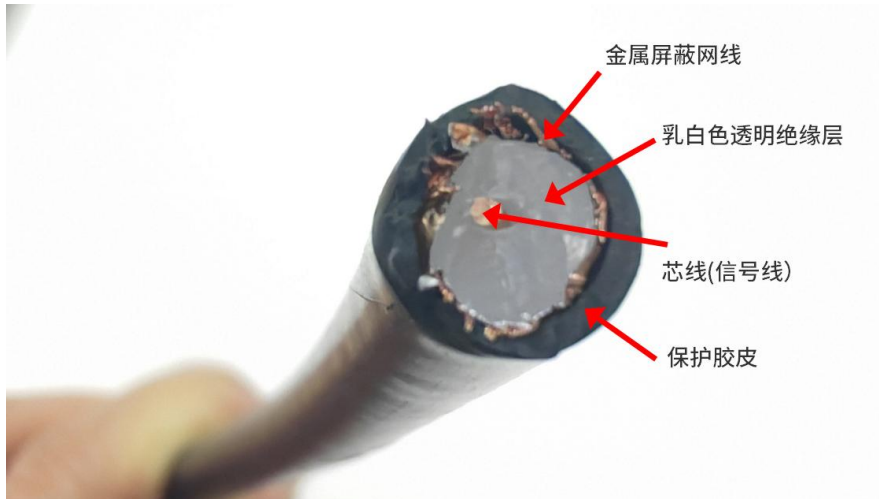


焊接 BNC 接口操作说明



准备好同轴电缆线和 BNC 接口，使用工具有：剪刀、钳子、电烙铁。

同轴电缆组成介绍：



1. 剥线

用小刀或剪刀将同轴电缆外层保护胶皮剥去 1.5~2cm，小心不要割到金属屏蔽网线；

将金属屏蔽网线拧成一束，再将芯线（信号线）外的乳白色透明绝缘层剥去约 0.5cm，使芯线裸露出来。



1、拧开BNC接头，将尾部套筒装进同轴电缆里。

2、剪掉同轴电缆外层保护胶皮1.5~2cm。

3、理好金属屏蔽网线



4、露出乳白色的透明绝缘层。

5、剪掉绝缘层约0.5cm。

6、露出中间的芯线。

2. 装配 BNC 接头



1、用钳子打开接口处，方便安装操作。

2、安装BNC接头。

注意金属屏蔽线和芯线的连接，先将屏蔽金属套筒套入同轴电缆，再将芯线插针从 BNC 接头本体尾部孔中向前插入，金属屏蔽网线拧成一束从侧面孔中传出来。

3. 焊接



1、用钳子夹紧接口处。

2、焊接固定好金属屏蔽网线和芯线。

3、套好塑胶绝缘套。

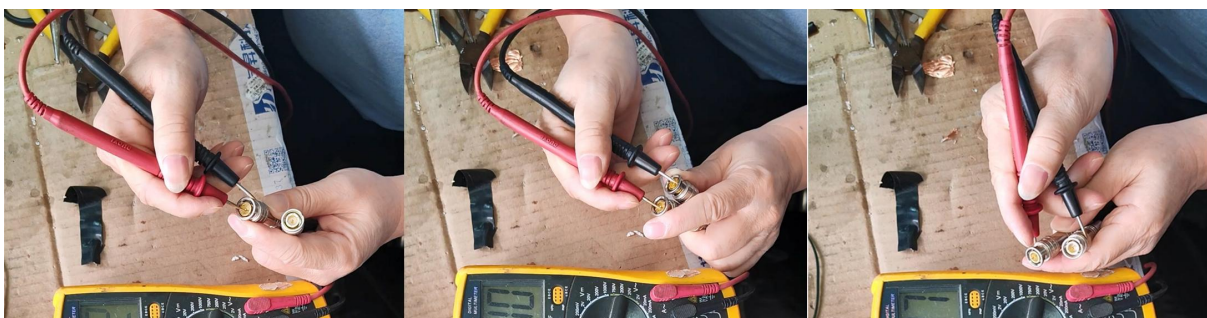
4、拧好BNC接口。

用电烙铁将芯线和金属屏蔽网线焊接 BNC 头上的焊接点上，套上软塑料绝缘套和尾部套筒即可。

4. 连接测试

焊接好后，需要用数字万用表对接头进行测试，把万用表拨到蜂鸣和二极管档位进行测试。

若蜂鸣器响则是通路，接万用表测量无反应无蜂鸣声就是断路。



测试芯线和外表金属屏蔽网线连接，须确认反应为断路。

测试两端芯线连接，须确认反应为通路。

测试两端外表金属屏蔽网线连接，须确认反应为通路。